

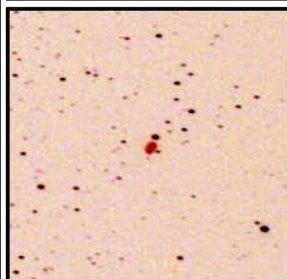
CAMPO FOTOGRÁFICO CELESTE DE 30"x50"



(T)305/1.500mm LA CAMBRA 20-07-2009

OBJETO PK+14.1

NGC 6309



Oph MAG.:11.5^a TAM.: 16"

**ASCEN.RECTA:17h14.1m
DECLINACIÓN: -12°55'**

TIPO: Nebulosa Planetaria llamada "la Caja" por tener forma rectangular. Azulada.

VISIBILIDAD TELESCOPIOS

∅ ≤ 75mm/ 3" a 50X= 5
∅ ≤ 200mm/ 8" a 100X= 4
∅ ≤ 300mm/12" a 150X= 3
∅ ≤ 400mm/16" a 200X= 2

ARAS DE LOS OLMOS (VALENCIA-E)

JOAN M. BULLON

CAMPO FOTOGRÁFICO CELESTE DE 30"x50"



(T)305/1.500mm LA CAMBRA 16-07-2009

OBJETO H11

NGC 6369



Oph MAG.:11.4^a TAM.: 35"

**ASCEN.RECTA:17h14m11.2
DECLINACIÓN: -12°55'03"**

TIPO: Nebulosa Planetaria de aspecto circular disforme con la estrella central bien visible.

VISIBILIDAD TELESCOPIOS

∅ ≤ 75mm/ 3" a 50X= 5
∅ ≤ 200mm/ 8" a 100X= 4
∅ ≤ 300mm/12" a 150X= 3
∅ ≤ 400mm/16" a 200X= 2

ARAS DE LOS OLMOS (VALENCIA-E)

JOAN M. BULLON

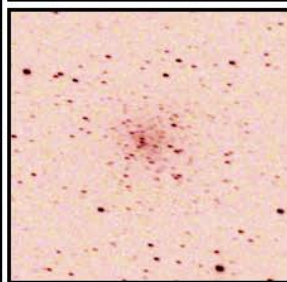
CAMPO FOTOGRÁFICO CELESTE DE 30"x50"



(T)305/1.500mm LA CAMBRA 20-07-2009

OBJETO H587

NGC 6426



Oph MAG.:11.1^a TAM.: 3.2'

**ASCEN.RECTA:17h44.9m
DECLINACIÓN:+03°00'**

TIPO: Cúmulo Globular clase IX muy difuso. No se ve halo y el núcleo es irresoluble.

VISIBILIDAD TELESCOPIOS

∅ ≤ 75mm/ 3" a 50X= 5
∅ ≤ 200mm/ 8" a 100X= 5
∅ ≤ 300mm/12" a 150X= 4
∅ ≤ 400mm/16" a 200X= 3

ARAS DE LOS OLMOS (VALENCIA-E)

JOAN M. BULLON

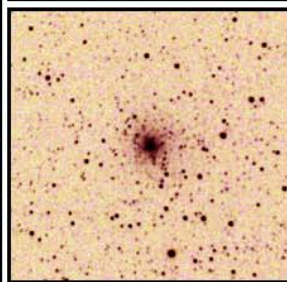
CAMPO FOTOGRÁFICO CELESTE DE 30"x50"



(T)305/1.500mm LA CAMBRA 19-08-2009

OBJETO H199

NGC 6517



Oph MAG.:10.3^a TAM.: 4.3'

**ASCEN.RECTA:18h01.8m
DECLINACIÓN:-08°58'**

TIPO: Cúmulo Globular Clase IV de núcleo denso y halo próximo a 1,5' de extensión.

VISIBILIDAD TELESCOPIOS

∅ ≤ 75mm/ 3" a 50X= 5
∅ ≤ 200mm/ 8" a 100X= 4
∅ ≤ 300mm/12" a 150X= 4
∅ ≤ 400mm/16" a 200X= 3

ARAS DE LOS OLMOS (VALENCIA-E)

JOAN M. BULLON

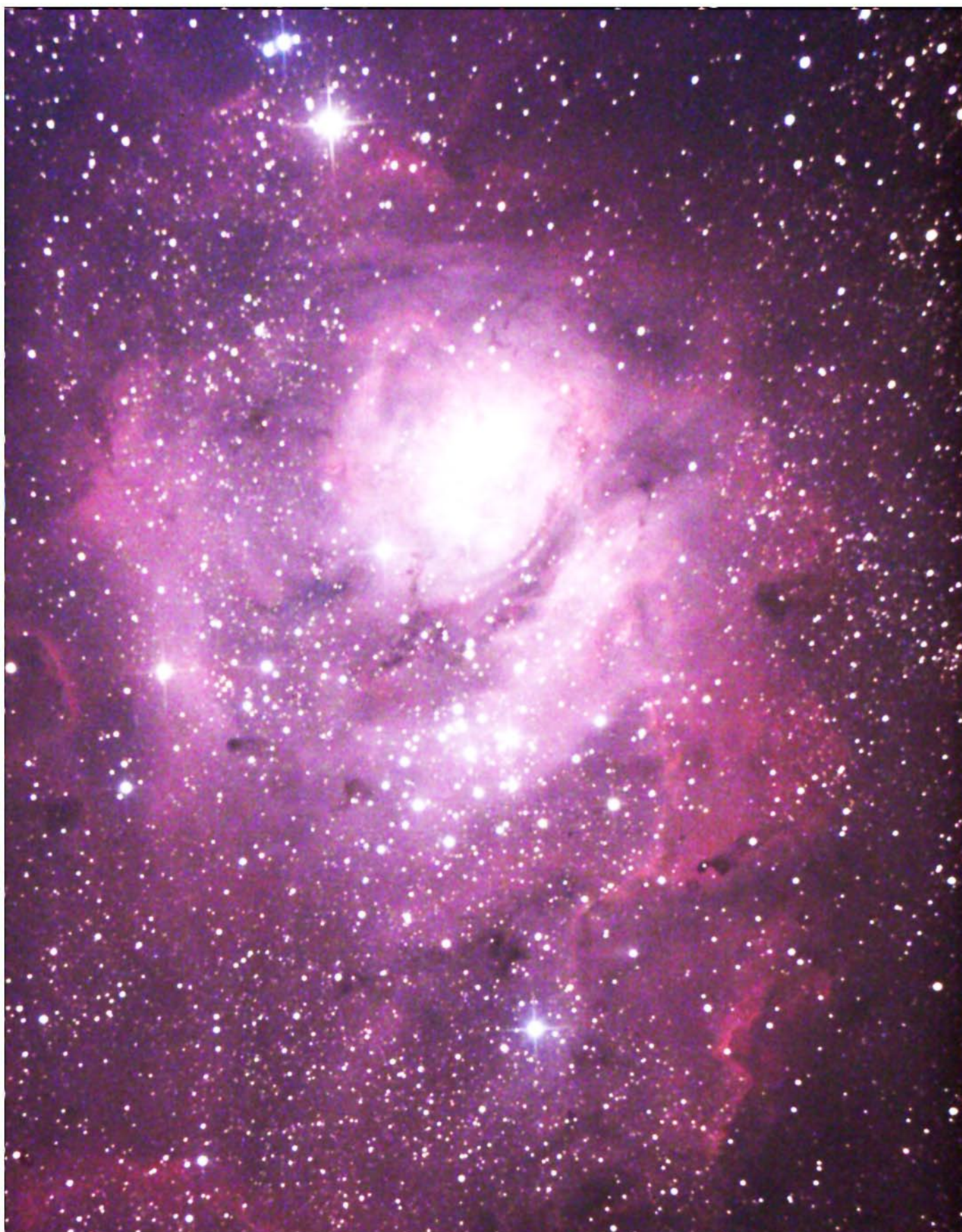
VALORACIÓN DE LA VISIBILIDAD A TRAVÉS DE TELESCOPIOS: E= EXCELENTE, 1= MUY BUENA, 2= BUENA, 3= MODERADA, 4= POCO VISIBLE, 5= INVISIBLE.



M 12 CÚMULO GLOBULAR



M 20 NEBULOSA TRÍFIDA



M 8 NEBULOSA LA LAGUNA