

ASTEROIDES

NOVIEMBRE/DICIEMBRE 2016

por Josep Julià

APROXIMACIONES A LA TIERRA

Objeto	Nombre	DJ	Fecha			Dist. UA	Arco Órbita		
	2012 XSIII	2457696.12	2016	Nov.	3.62	0.076909	2	oppositions,	2012-2014
	2015 GY	2457696.27	2016	Nov.	3.77	0.157677	2	oppositions,	2015-2016
	2012 LAII	2457698.64	2016	Nov.	6.14	0.180491	2	oppositions,	2012-2013
	2007 LS	2457699.13	2016	Nov.	6.63	0.085533	4	oppositions,	2007-2016
	2002 UQ12	2457699.75	2016	Nov.	7.25	0.04995	2	oppositions,	2002-2009
(357028)	2000 EJ26	2457700.16	2016	Nov.	7.66	0.183652	5	oppositions,	2000-2013
(357028)	2000 EJ26	2457700.16	2016	Nov.	7.66	0.183652	4	oppositions,	2000-2013
(138852)	2000 WN10	2457703.03	2016	Nov.	10.53	0.126707	14	oppositions,	2000-2013
(365424)	2010 KX7	2457705.86	2016	Nov.	13.36	0.133595	4	oppositions,	2010-2013
(96590)	1998 XB	2457708.22	2016	Nov.	15.72	0.119766	10	oppositions,	1997-2012
(162911)	2001 LL5	2457708.95	2016	Nov.	16.45	0.106711	5	oppositions,	2001-2012
	1997 XR2	2457711.13	2016	Nov.	18.63	0.047559	4	oppositions,	1997-2015
	2003 UY12	2457711.89	2016	Nov.	19.39	0.186376	2	oppositions,	2003-2013
	2009 TB8	2457717.36	2016	Nov.	24.86	0.131988	3	oppositions,	2009-2012
	2006 WO3	2457720.80	2016	Nov.	28.30	0.147614	3	oppositions,	2001-2011
(5143)	HERACLES	2457721.48	2016	Nov.	28.98	0.147017	23	oppositions,	1953-2013
	2010 RJ43	2457722.03	2016	Nov.	29.53	0.145024	2	oppositions,	2010-2015
(369264)	2009 MS	2457723.36	2016	Nov.	30.86	0.069607	4	oppositions,	2009-2013
	2013 YE38	2457724.23	2016	DEC.	1.73	0.148462	2	oppositions,	2013-2016
	2005 WS3	2457727.48	2016	DEC.	4.98	0.06528	2	oppositions,	2005-2011
	1994 XLI	2457732.08	2016	DEC.	9.58	0.09220	3	oppositions,	1994-2011
	2008 UL90	2457735.12	2016	DEC.	12.62	0.039143	4	oppositions,	2008-2014
	2006 UM	2457736.26	2016	DEC.	13.76	0.178433	2	oppositions,	2006-2014
	2011 UUI06	2457737.82	2016	DEC.	15.32	0.147063	4	oppositions,	2001-2013
	2001 YE4	2457739.30	2016	DEC.	16.80	0.081261	2	oppositions,	2001-2012
	2006 XD2	2457743.83	2016	DEC.	21.33	0.048455	4	oppositions,	2006-2014
	2008 WM64	2457743.89	2016	DEC.	21.39	0.071934	5	oppositions,	2008-2014
	2011 YG6	2457744.72	2016	DEC.	22.22	0.119886	2	oppositions,	2011-2016
	2006 BZ7	2457745.18	2016	DEC.	22.68	0.191466	4	oppositions,	2006-2015

Fuente: MPC

Datos actualizados a 02/11/16

En los últimos tiempos la cantidad de objetos descubiertos que se aproximan a la Tierra es muy grande. Debido a la pequeña ventana de observación muchos se quedan con pocas observaciones en una sola oposición, lo que se traduce en una gran incertidumbre orbital, por ese motivo he reducido la lista a los objetos con dos o más oposiciones. En cualquier caso, es recomendable obtener las efemérides actualizadas en:

<http://www.minorplanetcenter.net/iau/MPEph/MPEph.html>

ASTEROIDES BRILLANTES

Las efemérides de los asteroides más brillantes en:

<http://www.heavens-above.com/Asteroids.aspx>
que corresponde a la fantástica web Heavens-above.

Dos de las últimas imágenes tomadas por Rosetta, antes de terminar cayendo sobre su cometa el 3 de octubre.

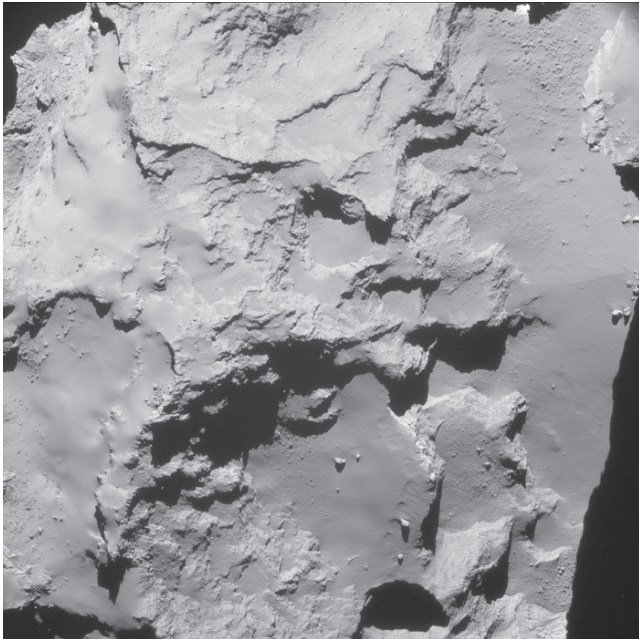
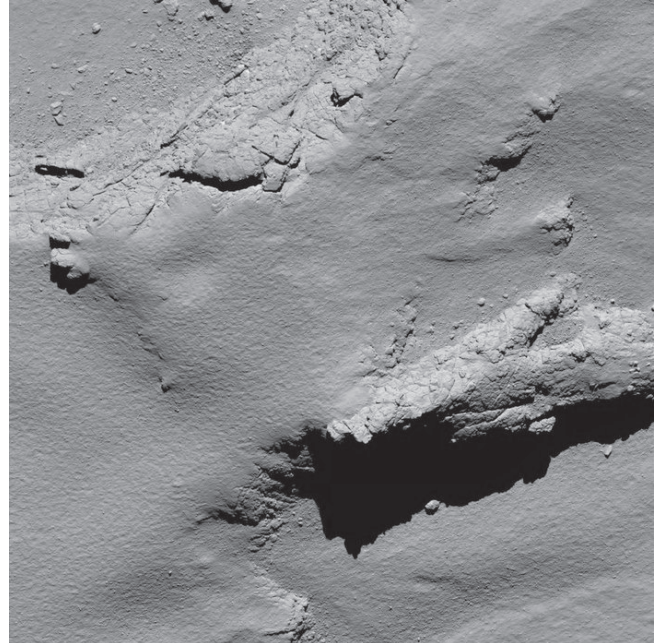


IMAGEN DE NAVCAM TOMADA EL 29 DE SEPTIEMBRE DE 2016 A LAS 22:53 GMT, CUANDO ROSETTA ESTABA A 20 KM DEL CENTRO DEL NÚCLEO DEL COMETA 67P / CHURYUMOV-GERASIMENKO. LA ESCALA EN LA SUPERFICIE ES DE APROXIMADAMENTE 1,7 m / PÍXEL Y LA IMAGEN MIDE ALREDEDOR DE 1,7 KM DE DIÁMETRO



LA CÁMARA OSIRIS DE ROSETTA CAPTURÓ ESTA IMAGEN DEL COMETA 67P / CHURYUMOV-GERASIMENKO A LAS 08:21 GMT DURANTE EL DESCENSO FINAL DE LA NAVE ESPACIAL EL 30 DE SEPTIEMBRE. LA ESCALA DE LA IMAGEN ES DE UNOS 11 CM / PÍXEL Y LA IMAGEN MIDE UNOS 225 M DE ANCHO.

<http://www.esa.int/spaceimages/Missions/Rosetta/>

**Tipsa le ofrece la agilidad
de mañana hoy**

SERVICIOS MENSAJERÍA

- URGENTE
- LOCAL
- PROVINCIAL
- REGIONAL
- NACIONAL
- INTERNACIONAL

Carrer Oliva, 7
46710 Daimús
Valencia

TIPS@

TARIFAS PERSONALIZADAS

TRANSPORTE INTEGRAL PAQUETERIA

96 295 42 78