

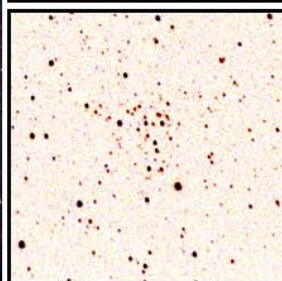
CAMPO FOTOGRÁFICO CELESTE DE 30"x50"



(T)305/1.500mm LA CAMBRA 9-04-2010

OBJETO H34

NGC 1883



Aur MAG.:12.0^a TAM.: 3'

**ASCEN.RECTA:05h25m54.2s
DECLINACIÓN:+46°29'25"**

**TIPO: Cúmulo Abierto débil con
12 estrellas de 14^a mag. Está a
3' al NE de estrella de 10^a mag.**

VISIBILIDAD TELESCOPIOS

∅ ≤ 75mm/ 3" a 50X= 4
∅ ≤ 200mm/ 8" a 100X= 3
∅ ≤ 300mm/12" a 150X= 2
∅ ≤ 400mm/16" a 200X= 1

ARAS DE LOS OLMOS (VALENCIA-E)

JOAN M. BULLON

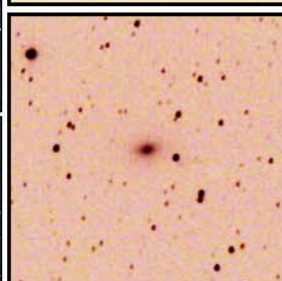
CAMPO FOTOGRÁFICO CELESTE DE 30"x50"



(T)305/1.500mm LA CAMBRA 9-04-2010

OBJETO

NGC 2208



Aur MAG.:12.9^a TAM.: 1.7'x1.0'

**ASCEN.RECTA:06h22m34.6s
DECLINACIÓN:+51°54'33"**

**TIPO: Galaxia Lenticular tipo
SO, alargada con una estrella
doble al SE a 5' de distancia.**

VISIBILIDAD TELESCOPIOS

∅ ≤ 75mm/ 3" a 50X= 5
∅ ≤ 200mm/ 8" a 100X= 5
∅ ≤ 300mm/12" a 150X= 4
∅ ≤ 400mm/16" a 200X= 3

ARAS DE LOS OLMOS (VALENCIA-E)

JOAN M. BULLON

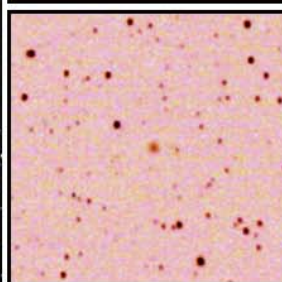
CAMPO FOTOGRÁFICO CELESTE DE 30"x50"



(T)305/1.500mm LA CAMBRA 9-04-2010

OBJETO PK170+15.1

NGC 2242



Aur MAG.:15.0^a TAM.: 22"

**ASCEN.RECTA:06h34m07.2s
DECLINACIÓN:+44°46'38"**

**TIPO: Nebulosa Planetaria muy
difusa y de disco uniforme, la
estrella central no es visible.**

VISIBILIDAD TELESCOPIOS

∅ ≤ 75mm/ 3" a 50X= 5
∅ ≤ 200mm/ 8" a 100X= 5
∅ ≤ 300mm/12" a 150X= 5
∅ ≤ 400mm/16" a 200X= 4

ARAS DE LOS OLMOS (VALENCIA-E)

JOAN M. BULLON

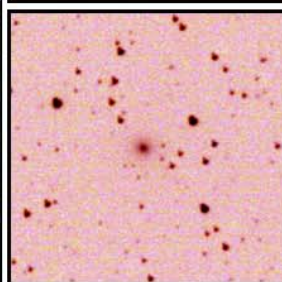
CAMPO FOTOGRÁFICO CELESTE DE 30"x50"



(T)305/1.500mm LA CAMBRA 9-04-2010

OBJETO

NGC 2303



Aur MAG.:12.7^a TAM.: 1.5'x1.5'

**ASCEN.RECTA:06h56m17.5s
DECLINACIÓN:+45°29'34"**

**TIPO: Galaxia Espiral muy
débil, vista en medio de un
triángulo rectángulo estelar.**

VISIBILIDAD TELESCOPIOS

∅ ≤ 75mm/ 3" a 50X= 5
∅ ≤ 200mm/ 8" a 100X= 5
∅ ≤ 300mm/12" a 150X= 5
∅ ≤ 400mm/16" a 200X= 4

ARAS DE LOS OLMOS (VALENCIA-E)

JOAN M. BULLON

VALORACIÓN DE LA VISIBILIDAD A TRAVÉS DE TELESCOPIOS: E= EXCELENTE, 1= MUY BUENA, 2= BUENA, 3= MODERADA, 4= POCO VISIBLE, 5= INVISIBLE.



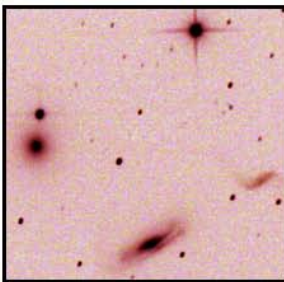
M 37 CÚMULO ABIERTO



(T)305/1.500mm LA CAMBRA 22-04-2009

OBJETO H45

NGC 3193



Leo MAG.:10.9^a TAM.: 2.5'x2.5'

ASCEN.RECTA:10h18.4m
DECLINACIÓN:+21°54'

TIPO: Galaxia Esférica E2 al lado de estrella de magnitud 9 y al NO de NGC 3190 y 3187.

VISIBILIDAD TELESCOPIOS

Ø ≤ 75mm/ 3" a 50X= 4
Ø ≤ 200mm/ 8" a 100X= 3
Ø ≤ 300mm/12" a 150X= 2
Ø ≤ 400mm/16" a 200X= 1

ARAS DE LOS OLMOS (VALÈNCIA-E)

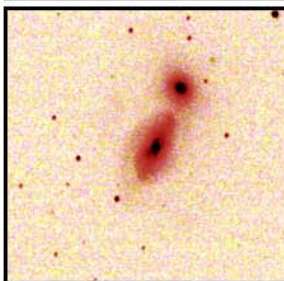
JOAN M. BULLON



(T)305/1.500mm LA CAMBRA 22-04-2009

OBJETO H29

NGC 3227



Leo MAG.:10.3^a TAM.: 6.9'x5.4'

ASCEN.RECTA: 10h23.5m
DECLINACIÓN: +19°52'

TIPO: Galaxia Espiral SAB junto a NGC 3226 con la que forma un par muy vistoso con 2 núcleos.

VISIBILIDAD TELESCOPIOS

Ø ≤ 75mm/ 3" a 50X= 4
Ø ≤ 200mm/ 8" a 100X= 3
Ø ≤ 300mm/12" a 150X= 2
Ø ≤ 400mm/16" a 200X= 1

ARAS DE LOS OLMOS (VALÈNCIA-E)

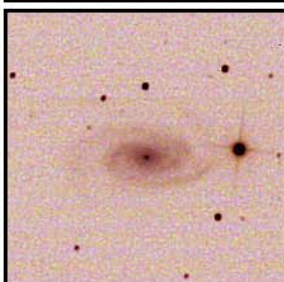
JOAN M. BULLON



(T)305/1.500mm LA CAMBRA 10-04-2010

OBJETO H77

NGC 3338



Leo MAG.:10.9^a TAM.: 5.9'x3.6'

ASCEN.RECTA: 10h42m07.5s
DECLINACIÓN: +13°44'48"

TIPO: Galaxia Espiral a 2.75' al oeste de SAO 99253 de 8.7^a m. Núcleo fuerte y brazos ténues.

VISIBILIDAD TELESCOPIOS

Ø ≤ 75mm/ 3" a 50X= 5
Ø ≤ 200mm/ 8" a 100X= 4
Ø ≤ 300mm/12" a 150X= 3
Ø ≤ 400mm/16" a 200X= 2

ARAS DE LOS OLMOS (VALÈNCIA-E)

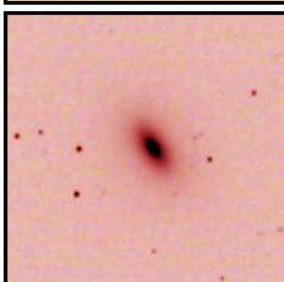
JOAN M. BULLON



(T)305/1.500mm LA CAMBRA 10-04-2010

OBJETO H99

NGC 3377



Leo MAG.:10.4^a TAM.: 5.2'x3.0'

ASCEN.RECTA: 10h47m42.2s
DECLINACIÓN: +13°59'08"

TIPO: Galaxia Elíptica E5-6 de aspecto condensado y núcleo brillante. Orientación NW-SE.

VISIBILIDAD TELESCOPIOS

Ø ≤ 75mm/ 3" a 50X= 4
Ø ≤ 200mm/ 8" a 100X= 3
Ø ≤ 300mm/12" a 150X= 2
Ø ≤ 400mm/16" a 200X= 1

ARAS DE LOS OLMOS (VALÈNCIA-E)

JOAN M. BULLON

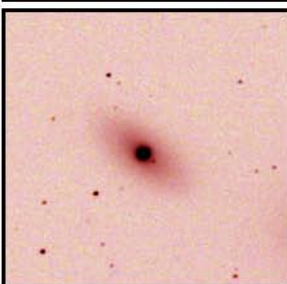
VALORACIÓN DE LA VISIBILIDAD A TRAVÉS DE TELESCOPIOS: E= EXCELENTE, 1= MUY BUENA, 2= BUENA, 3= MODERADA, 4= POCO VISIBLE, 5= INVISIBLE.



(T)305/1.500mm LA CAMBRA 22-04-2009

OBJETO H18

NGC 3384



Leo MAG.:10.0^a TAM.: 1.6'x1.1'

ASCEN.RECTA:10h48m21s
DECLINACIÓN:+12°37'43"

TIPO: Galaxia Espiral tipo SB de núcleo brillante. Hace trío con M 105 y NGC 3389.

VISIBILIDAD TELESCOPIOS

Ø ≤ 75mm / 3" a 50X= 3
Ø ≤ 200mm / 8" a 100X= 2
Ø ≤ 300mm / 12" a 150X= 1
Ø ≤ 400mm / 16" a 200X= 1

ARAS DE LOS OLMOS (VALÈNCIA-E)

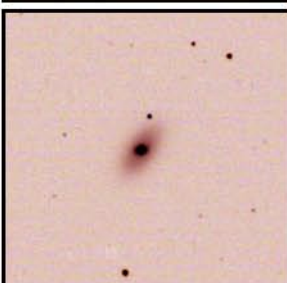
JOAN M. BULLON



(T)305/1.500mm LA CAMBRA 10-04-2010

OBJETO H27

NGC 3412



Leo MAG.:10.5^a TAM.: 3.6'x2'

ASCEN.RECTA:10h50m53.3s
DECLINACIÓN:+13°24'43"

TIPO: Galaxia Elíptica E5-6 a 20' al SE de 52 Leonis de 5,5 mag. Alargada de SO a NE.

VISIBILIDAD TELESCOPIOS

Ø ≤ 75mm / 3" a 50X= 4
Ø ≤ 200mm / 8" a 100X= 3
Ø ≤ 300mm / 12" a 150X= 2
Ø ≤ 400mm / 16" a 200X= 1

ARAS DE LOS OLMOS (VALÈNCIA-E)

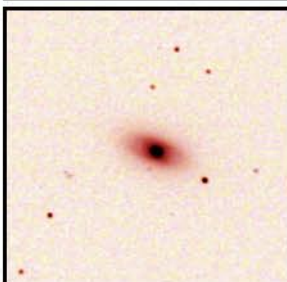
JOAN M. BULLON



(T)305/1.500mm LA CAMBRA 22-04-2009

OBJETO H101

NGC 3489



Leo MAG.:10.3^a TAM.: 3.2'x2'

ASCEN.RECTA:11h00.3m
DECLINACIÓN:+13°54'

TIPO: Galaxia Espiral SAB de aspecto diminuto, barrada y alargada con estrella al SE.

VISIBILIDAD TELESCOPIOS

Ø ≤ 75mm / 3" a 50X= 4
Ø ≤ 200mm / 8" a 100X= 3
Ø ≤ 300mm / 12" a 150X= 2
Ø ≤ 400mm / 16" a 200X= 1

ARAS DE LOS OLMOS (VALÈNCIA-E)

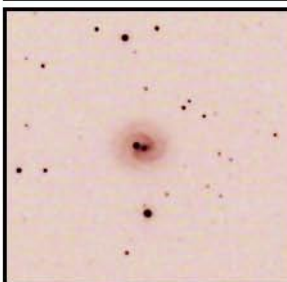
JOAN M. BULLON



(T)305/1.500mm LA CAMBRA 10-04-2010

OBJETO H7

NGC 3507



Leo MAG.:10.9^a TAM.: 3.4'x2.9'

ASCEN.RECTA:11h03m25.5s
DECLINACIÓN:+18°08'09"

TIPO: Galaxia Espiral Barrada a 3' N de estrella de 9^a mag. y estrella superpuesta 30" NO.

VISIBILIDAD TELESCOPIOS

Ø ≤ 75mm / 3" a 50X= 5
Ø ≤ 200mm / 8" a 100X= 4
Ø ≤ 300mm / 12" a 150X= 3
Ø ≤ 400mm / 16" a 200X= 2

ARAS DE LOS OLMOS (VALÈNCIA-E)

JOAN M. BULLON

VALORACIÓN DE LA VISIBILIDAD A TRAVÉS DE TELESCOPIOS: E= EXCELENTE, 1= MUY BUENA, 2= BUENA, 3= MODERADA, 4= POCO VISIBLE, 5= INVISIBLE.