

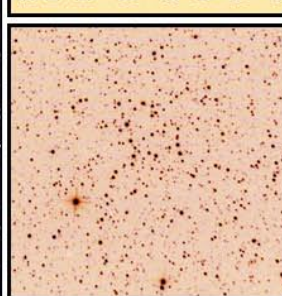
CAMPO FOTOGRAFICO CELESTE DE 30'x50'



(T)305/1.500mm LA CAMBRA 15-03-2010

OBJETO H59

NGC 1664



Aur MAG.: 7.6^a TAM.: 18.0'

ASCEN.RECTA: 04h51.1m

DECLINACIÓN: +43°42'

TIPO: Cúmulo Abierto muy rico con estrella de la 7^a magnitud al SE y cerca de 50 estrellas.

VISIBILIDAD TELESCOPIOS

Ø ≤ 75mm / 3" a 50X = 2

Ø ≤ 200mm / 8" a 100X = 2

Ø ≤ 300mm / 12" a 150X = 2

Ø ≤ 400mm / 16" a 200X = 1

ARAS DE LOS OLMOS (VALENCIA-E)

JOAN M. BULLON

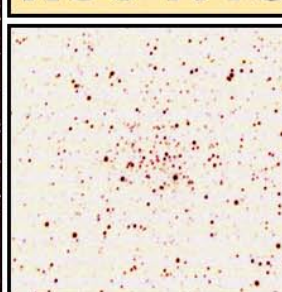
CAMPO FOTOGRAFICO CELESTE DE 30'x50'



(T)305/1.500mm LA CAMBRA 15-03-2010

OBJETO

NGC 1778



Aur MAG.: 7.7^a TAM.: 3'x7'

ASCEN.RECTA: 05h11.6m

DECLINACIÓN: +47°40'

TIPO: Cúmulo Abierto alargado en sentido E-W, las estrellas no son muy brillantes, sobre la 12^a.

VISIBILIDAD TELESCOPIOS

Ø ≤ 75mm / 3" a 50X = 2

Ø ≤ 200mm / 8" a 100X = 2

Ø ≤ 300mm / 12" a 150X = 2

Ø ≤ 400mm / 16" a 200X = 1

ARAS DE LOS OLMOS (VALENCIA-E)

JOAN M. BULLON

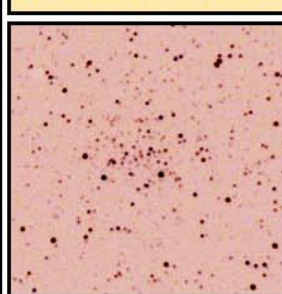
CAMPO FOTOGRAFICO CELESTE DE 30'x50'



(T)305/1.500mm LA CAMBRA 9-04-2010

OBJETO

NGC 1798



Aur MAG.: 10.0^a TAM.: 5'

ASCEN.RECTA: 05h11m40.3s

DECLINACIÓN: +47°41'20"

TIPO: Cúmulo Abierto alargado en sentido E-W. Se superpone un triángulo de estrellas al W.

VISIBILIDAD TELESCOPIOS

Ø ≤ 75mm / 3" a 50X = 4

Ø ≤ 200mm / 8" a 100X = 3

Ø ≤ 300mm / 12" a 150X = 2

Ø ≤ 400mm / 16" a 200X = 1

ARAS DE LOS OLMOS (VALENCIA-E)

JOAN M. BULLON

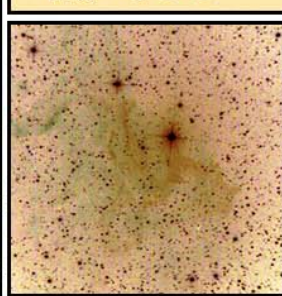
CAMPO FOTOGRAFICO CELESTE DE 30'x50'



(T)305/1.500mm LA CAMBRA 15-03-2010

OBJETO

IC 405



Aur MAG.: FOTOTAM.: 30'x20'

ASCEN.RECTA: 05h16.2m

DECLINACIÓN: +34°16'

TIPO: Nebulosa de Reflexión y Emisión. Aspecto difuso y cúmulo abierto inmerso.

VISIBILIDAD TELESCOPIOS

Ø ≤ 75mm / 3" a 50X = 5

Ø ≤ 200mm / 8" a 100X = 5

Ø ≤ 300mm / 12" a 150X = 5

Ø ≤ 400mm / 16" a 200X = 4

ARAS DE LOS OLMOS (VALENCIA-E)

JOAN M. BULLON

VALORACIÓN DE LA VISIBILIDAD A TRAVÉS DE TELESCOPIOS: E= EXCELENTE, 1= MUY BUENA, 2= BUENA, 3= MODERADA, 4= POCO VISIBLE, 5= INVISIBLE.

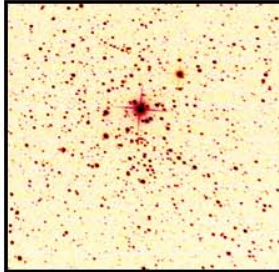
CAMPO FOTOGRÁFICO CELESTE DE 30"x50"



(T)305/1.500mm LA CAMBRA 15-03-2010

OBJETO H33

NGC 1857



Aur MAG.: 7.0^a TAM.: 6'

ASCEN.RECTA: 05h20.2m

DECLINACIÓN: +39°21'

TIPO: Cúmulo Abierto con dos estrellas de 7,5 y 8^a magnitud. Tiene unas 60 estrellas, rico.

VISIBILIDAD TELESCOPIOS

Ø ≤ 75mm/ 3" a 50X= 4

Ø ≤ 200mm/ 8" a 100X= 3

Ø ≤ 300mm/12" a 150X= 2

Ø ≤ 400mm/16" a 200X= 1

ARAS DE LOS OLMOS (VALÈNCIA-E)

JOAN M. BULLON

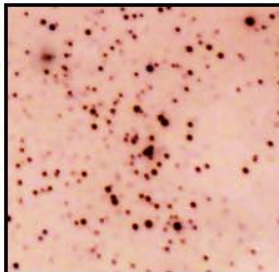
CAMPO FOTOGRÁFICO CELESTE DE 30"x50"



(T)305/1.500mm LA CAMBRA 15-03-2010

OBJETO

NGC 1893



Aur MAG.: 7.5^a TAM.: 11'

ASCEN.RECTA: 05h22m45.3s

DECLINACIÓN: +33°24'00"

TIPO: Cúmulo Abierto con 20 estrellas de 9^a a 12^a mag. Le envuelve la nebulosa IC 410.

VISIBILIDAD TELESCOPIOS

Ø ≤ 75mm/ 3" a 50X= 3

Ø ≤ 200mm/ 8" a 100X= 2

Ø ≤ 300mm/12" a 150X= 1

Ø ≤ 400mm/16" a 200X= 1

ARAS DE LOS OLMOS (VALÈNCIA-E)

JOAN M. BULLON

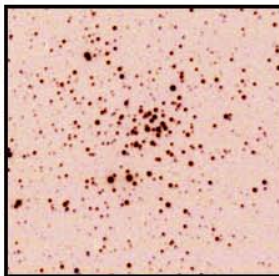
CAMPO FOTOGRÁFICO CELESTE DE 30"x50"



(T)305/1.500mm LA CAMBRA 15-03-2010

OBJETO

NGC 1907



Aur MAG.: 8.2^a TAM.: 7'

ASCEN.RECTA: 05h28m3.4s

DECLINACIÓN: +35°18'59"

TIPO: Cúmulo Abierto con 40 estrellas de 10^a magnitud. Se sitúa a 30' al sur de M 38.

VISIBILIDAD TELESCOPIOS

Ø ≤ 75mm/ 3" a 50X= 3

Ø ≤ 200mm/ 8" a 100X= 2

Ø ≤ 300mm/12" a 150X= 1

Ø ≤ 400mm/16" a 200X= 1

ARAS DE LOS OLMOS (VALÈNCIA-E)

JOAN M. BULLON

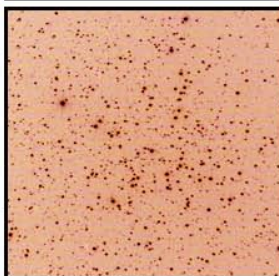
CAMPO FOTOGRÁFICO CELESTE DE 30"x50"



(T)305/1.500mm LA CAMBRA 11-01-2010

OBJETO M 38

NGC 1912



Aur MAG.: 6.4^a TAM.: 21'

ASCEN.RECTA: 05h28'45.4"

DECLINACIÓN: +35°50'

TIPO: Cúmulo Abierto rico en forma de T. Hay cerca de 110 estrellas de la 8^a a la 13^a mag.

VISIBILIDAD TELESCOPIOS

Ø ≤ 75mm/ 3" a 50X= 1

Ø ≤ 200mm/ 8" a 100X= 1

Ø ≤ 300mm/12" a 150X= 1

Ø ≤ 400mm/16" a 200X= 1

ARAS DE LOS OLMOS (VALÈNCIA-E)

JOAN M. BULLON

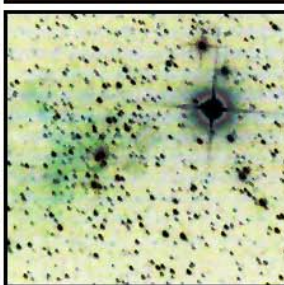
VALORACIÓN DE LA VISIBILIDAD A TRAVÉS DE TELESCOPIOS: E= EXCELENTE, 1= MUY BUENA, 2= BUENA, 3= MODERADA, 4= POCO VISIBLE, 5= INVISIBLE.



(T)305/1.500mm LA CAMBRA 15-03-2010

OBJETO

IC 417



Aur FOTOGRAFICO TAM.: 13'x10'

**ASCEN.RECTA: 05h28.1m
DECLINACIÓN: +34°26'**

TIPO: Nebulosa de Emisión a 8' al SE de Phi Aurigae de 5,5 magnitud. Usar filtro de O-III.

VISIBILIDAD TELESCOPIOS

Ø ≤ 75mm/ 3" a 50X= 4
Ø ≤ 200mm/ 8" a 100X= 3
Ø ≤ 300mm/12" a 150X= 2
Ø ≤ 400mm/16" a 200X= 1

ARAS DE LOS OLMOS (VALÈNCIA-E)

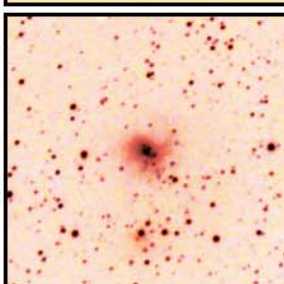
JOAN M. BULLON



(T)305/1.500mm LA CAMBRA 9-04-2010

OBJETO H261

NGC 1931



Aur MAG.: 10.1^a TAM.: 4'x4'

**ASCEN.RECTA: 05h31m25.8s
DECLINACIÓN: +34°14'42"**

TIPO: Nebulosa de Emisión y Reflexión en forma de globo. Cúmulo al SW de la nebulosa.

VISIBILIDAD TELESCOPIOS

Ø ≤ 75mm/ 3" a 50X= 5
Ø ≤ 200mm/ 8" a 100X= 4
Ø ≤ 300mm/12" a 150X= 4
Ø ≤ 400mm/16" a 200X= 3

ARAS DE LOS OLMOS (VALÈNCIA-E)

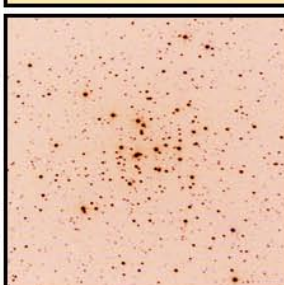
JOAN M. BULLON



(T)305/1.500mm LA CAMBRA 11-01-2010

OBJETO M 36

NGC 1960



Aur MAG.: 6.0^a TAM.: 12'

**ASCEN.RECTA: 05h36m9.3s
DECLINACIÓN: +34°07'59"**

TIPO: Cúmulo Abierto con 45 estrellas entre la 8,9 y la 11,5 magnitud, azules.

VISIBILIDAD TELESCOPIOS

Ø ≤ 75mm/ 3" a 50X= 2
Ø ≤ 200mm/ 8" a 100X= 2
Ø ≤ 300mm/12" a 150X= 2
Ø ≤ 400mm/16" a 30X= 1

ARAS DE LOS OLMOS (VALÈNCIA-E)

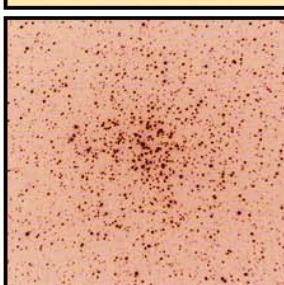
JOAN M. BULLON



(T)305/1.500mm LA CAMBRA 11-01-2010

OBJETO M 37

NGC 2099



Aur MAG.: 5.6^a TAM.: 24'

**ASCEN.RECTA: 05h52m27.2s
DECLINACIÓN: +32°32'57"**

TIPO: Cúmulo Abierto muy bien definido y denso con cerca de 150 estrellas.

VISIBILIDAD TELESCOPIOS

Ø ≤ 75mm/ 3" a 50X= 1
Ø ≤ 200mm/ 8" a 100X= E
Ø ≤ 300mm/12" a 150X= E
Ø ≤ 400mm/16" a 200X= E

ARAS DE LOS OLMOS (VALÈNCIA-E)

JOAN M. BULLON

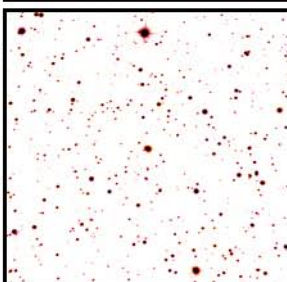
VALORACIÓN DE LA VISIBILIDAD A TRAVÉS DE TELESCOPIOS: E= EXCELENTE, 1= MUY BUENA, 2= BUENA, 3= MODERADA, 4= POCO VISIBLE, 5= INVISIBLE.



(T)305/1.500mm LA CAMBRA 15-03-2010

PK166+10.1

IC 2149



Aur MAG.:10.7^a TAM.: 8^o

ASCEN.RECTA: 05h56.3m

DECLINACIÓN: +46°07'

TIPO: Nebulosa Planetaria de tipo 3b+2 con disco alargado de ENE a OSO.

VISIBILIDAD TELESCOPIOS

Ø ≤ 75mm/ 3" a 50X= 4

Ø ≤ 200mm/ 8" a 100X= 3

Ø ≤ 300mm/12" a 150X= 2

Ø ≤ 400mm/16" a 200X= 1

ARAS DE LOS OLMOS (VALÈNCIA-E)

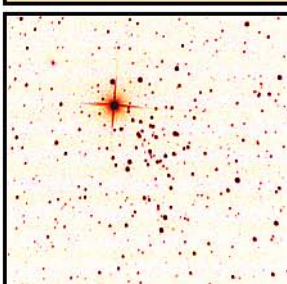
JOAN M. BULLON



(T)305/1.500mm LA CAMBRA 15-03-2010

OBJETO H68

NGC 2126



Aur MAG.:10.2^a TAM.: 6'

ASCEN.RECTA: 06h02m33.0s

DECLINACIÓN: +49°51'57"

TIPO: Cúmulo Abierto rico con 50 estrellas de la 11^a a la 14^a mag. y estrella de la 6^a magnitud al NW.

VISIBILIDAD TELESCOPIOS

Ø ≤ 75mm/ 3" a 50X= 3

Ø ≤ 200mm/ 8" a 100X= 2

Ø ≤ 300mm/12" a 150X= 1

Ø ≤ 400mm/16" a 200X= 1

ARAS DE LOS OLMOS (VALÈNCIA-E)

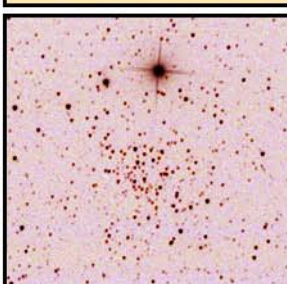
JOAN M. BULLON



(T)305/1.500mm LA CAMBRA 15-03-2010

OBJETO H57

NGC 2192



Aur MAG.:10.9^a TAM.: 5'

ASCEN.RECTA: 06h15m17s

DECLINACIÓN: +39°51'19"

TIPO: Cúmulo Abierto de forma alargada de NW a SE y estrella de 8^a magnitud al norte.

VISIBILIDAD TELESCOPIOS

Ø ≤ 75mm/ 3" a 50X= 3

Ø ≤ 200mm/ 8" a 100X= 2

Ø ≤ 300mm/12" a 150X= 1

Ø ≤ 400mm/16" a 200X= 1

ARAS DE LOS OLMOS (VALÈNCIA-E)

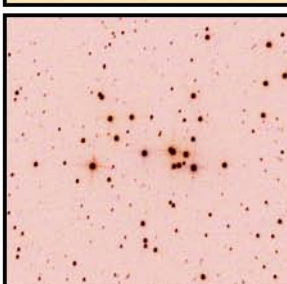
JOAN M. BULLON



(T)305/1.500mm LA CAMBRA 15-03-2010

OBJETO

NGC 2281



Aur MAG.: 5.4^a TAM.: 14'

ASCEN.RECTA: 06h48m17.8s

DECLINACIÓN: +41°04'44"

TIPO: Cúmulo Abierto brillante con doce estrellas de la 8^a a la 10^a magnitud, alargado E-W.

VISIBILIDAD TELESCOPIOS

Ø ≤ 75mm/ 3" a 50X= 2

Ø ≤ 200mm/ 8" a 100X= 2

Ø ≤ 300mm/12" a 150X= 2

Ø ≤ 400mm/16" a 200X= 1

ARAS DE LOS OLMOS (VALÈNCIA-E)

JOAN M. BULLON

VALORACIÓN DE LA VISIBILIDAD A TRAVÉS DE TELESCOPIOS: E= EXCELENTE, 1= MUY BUENA, 2= BUENA, 3= MODERADA, 4= POCO VISIBLE, 5= INVISIBLE.