

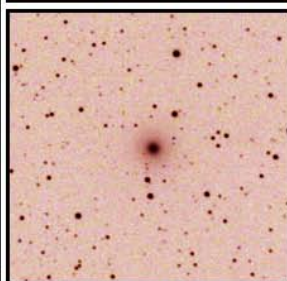
CAMPO FOTOGRÁFICO CELESTE DE 30"x50"



(T)305/1.500mm LA CAMBRA 19-08-2009

OBJETO

NGC 6703



Lyr MAG.: 11.3^a TAM.: 2.3'x2.3'

ASCEN.RECTA: 18h47.3m

DECLINACIÓN: +45°33'

TIPO: Galaxia Esférica SAO.
 Aspecto circular y halo. Está
 12' al SO de N 6702 (12.2m.).

VISIBILIDAD TELESCOPIOS

∅ ≤ 75mm / 3" a 50X = 5

∅ ≤ 200mm / 8" a 100X = 4

∅ ≤ 300mm / 12" a 150X = 4

∅ ≤ 400mm / 16" a 200X = 3

ARAS DE LOS OLMO (VALENCIA-E)

JOAN M. BULLON

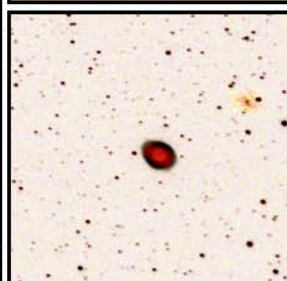
CAMPO FOTOGRÁFICO CELESTE DE 30"x50"



(T)305/1.500mm LA CAMBRA 22-07-2009

OBJETO M 57

NGC 6720



Lyr MAG.: 9.0^a TAM.: 70"x58"

ASCEN.RECTA: 18h53m40.3s

DECLINACIÓN: +33°02'10"

TIPO: Nebulosa Planetaria anular
 con estrella central de 14,5 m. La
 galaxia IC 1296 (14,8 m) está a 4'.

VISIBILIDAD TELESCOPIOS

∅ ≤ 75mm / 3" a 50X = 2

∅ ≤ 200mm / 8" a 100X = 1

∅ ≤ 300mm / 12" a 150X = E

∅ ≤ 400mm / 16" a 200X = E

ARAS DE LOS OLMO (VALENCIA-E)

JOAN M. BULLON

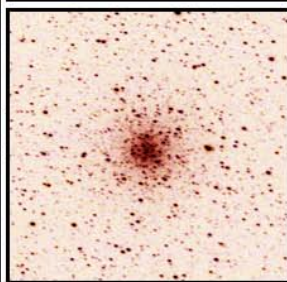
CAMPO FOTOGRÁFICO CELESTE DE 30"x50"



(T)305/1.500mm LA CAMBRA 22-07-2009

OBJETO M 56

NGC 6779



Lyr MAG.: 8.3^a TAM.: 7.1'

ASCEN.RECTA: 19h16m40.4'

DECLINACIÓN: +30°11'12"

TIPO: Cúmulo Globular con un
 halo poco extendido y núcleo
 brillante, bien resuelto.

VISIBILIDAD TELESCOPIOS

∅ ≤ 75mm / 3" a 50X = 2

∅ ≤ 200mm / 8" a 100X = 1

∅ ≤ 300mm / 12" a 150X = E

∅ ≤ 400mm / 16" a 200X = E

ARAS DE LOS OLMO (VALENCIA-E)

JOAN M. BULLON

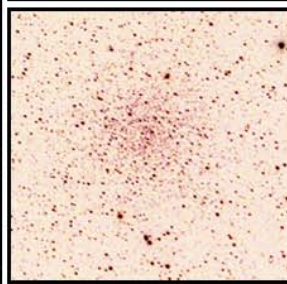
CAMPO FOTOGRÁFICO CELESTE DE 30"x50"



(T)305/1.500mm LA CAMBRA 22-07-2009

OBJETO

NGC 6791



Lyr MAG.: 9.5^a TAM.: 16'

ASCEN.RECTA: 19h20m46.2"

DECLINACIÓN: +37°51'12"

TIPO: Cúmulo Abierto rico y
 de aspecto casi globular. Se
 compone de 300 estrellas.

VISIBILIDAD TELESCOPIOS

∅ ≤ 75mm / 3" a 50X = 2

∅ ≤ 200mm / 8" a 100X = 1

∅ ≤ 300mm / 12" a 150X = E

∅ ≤ 400mm / 16" a 200X = E

ARAS DE LOS OLMO (VALENCIA-E)

JOAN M. BULLON

VALORACIÓN DE LA VISIBILIDAD A TRAVÉS DE TELESCOPIOS: E= EXCELENTE, 1= MUY BUENA, 2= BUENA, 3= MODERADA, 4= POCO VISIBLE, 5= INVISIBLE.



Agrupación
Astronómica
de la Safor★



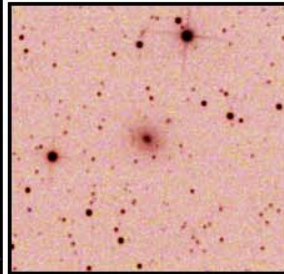
CAMPO FOTOGRÁFICO CELESTE DE 30"x50'



(T)305/1.500mm LA CAMBRA 19-08-2009

OBJETO H907

NGC 6646



Lyr MAG.:12.6^a TAM.: 1.2'x1.2'

ASCEN.RECTA: 18h29.6m

DECLINACIÓN: +39°52'

TIPO: Galaxia Esférica Sa, en la base de un triángulo estelar isósceles invertido (8^a mag.).

VISIBILIDAD TELESCOPIOS

Ø ≤ 75mm/ 3" a 50X= 5

Ø ≤ 200mm/ 8" a 100X= 5

Ø ≤ 300mm/12" a 150X= 4

Ø ≤ 400mm/16" a 200X= 3

ARAS DE LOS OLMOS (VALÈNCIA-E)

JOAN M. BULLON

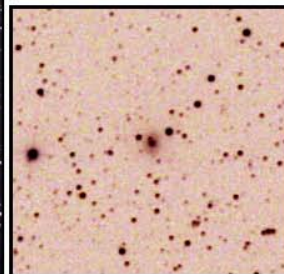
CAMPO FOTOGRÁFICO CELESTE DE 30"x50'



(T)305/1.500mm LA CAMBRA 19-08-2009

OBJETO

NGC 6671



Lyr MAG.:12.9^a TAM.: 1.7'x1.7'

ASCEN.RECTA: 18h37.4m

DECLINACIÓN: +26°24'

TIPO: Galaxia Esférica a 4' al este de una estrella de 9^amg. Vista entre dos estrellas 13^a.

VISIBILIDAD TELESCOPIOS

Ø ≤ 75mm/ 3" a 50X= 5

Ø ≤ 200mm/ 8" a 100X= 5

Ø ≤ 300mm/12" a 150X= 4

Ø ≤ 400mm/16" a 200X= 3

ARAS DE LOS OLMOS (VALÈNCIA-E)

JOAN M. BULLON

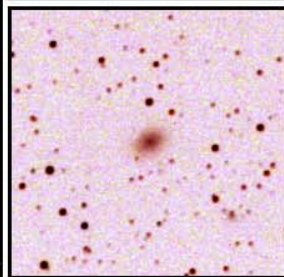
CAMPO FOTOGRÁFICO CELESTE DE 30"x50'



(T)305/1.500mm LA CAMBRA 19-08-2009

OBJETO

NGC 6675



Lyr MAG.:12.5^a TAM.: 1.8'x1.3'

ASCEN.RECTA: 18h37.4m

DECLINACIÓN: +40°04'

TIPO: Galaxia Espiral Sbc. Es algo alargada. A 1,25° al norte de la estrella Vega.

VISIBILIDAD TELESCOPIOS

Ø ≤ 75mm/ 3" a 50X= 5

Ø ≤ 200mm/ 8" a 100X= 5

Ø ≤ 300mm/12" a 150X= 4

Ø ≤ 400mm/16" a 200X= 3

ARAS DE LOS OLMOS (VALÈNCIA-E)

JOAN M. BULLON

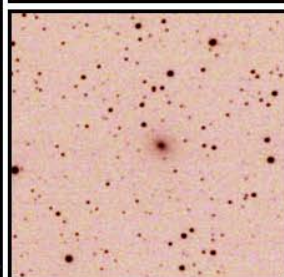
CAMPO FOTOGRÁFICO CELESTE DE 30"x50'



(T)305/1.500mm LA CAMBRA 19-08-2009

OBJETO

NGC 6702



Lyr MAG.:12.2^a TAM.: 1.9'x1.5'

ASCEN.RECTA: 18h47.0m

DECLINACIÓN: +45°42'

TIPO: Galaxia Elíptica 12' al NE de NGC 6703 con la que hace triángulo con estrella (13mag.).

VISIBILIDAD TELESCOPIOS

Ø ≤ 75mm/ 3" a 50X= 5

Ø ≤ 200mm/ 8" a 100X= 5

Ø ≤ 300mm/12" a 150X= 5

Ø ≤ 400mm/16" a 200X= 4

ARAS DE LOS OLMOS (VALÈNCIA-E)

JOAN M. BULLON

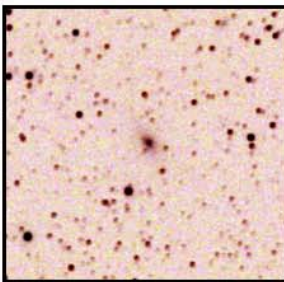
VALORACIÓN DE LA VISIBILIDAD A TRAVÉS DE TELESCOPIOS: E= EXCELENTE, 1= MUY BUENA, 2= BUENA, 3= MODERADA, 4= POCO VISIBLE, 5= INVISIBLE.



(T)305/1.500mm LA CAMBRA 19-08-2009

OBJETO

NGC 6710



Lyr MAG.:13.1^a TAM.: 1.5'x0.8'

ASCEN.RECTA:18h50.6m
DECLINACIÓN:+26°50'

TIPO: Galaxia SA0 lenticular y difusa. Núcleo algo denso con halo muy débil.

VISIBILIDAD TELESCOPIOS

Ø ≤ 75mm/ 3" a 50X= -
Ø ≤ 200mm/ 8" a 100X= -
Ø ≤ 300mm/12" a 150X= 5
Ø ≤ 400mm/16" a 200X= 4

ARAS DE LOS OLMOS (VALÈNCIA-E)

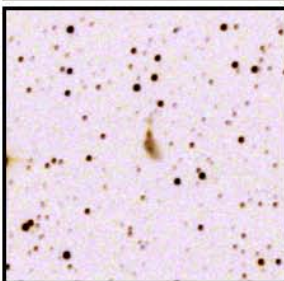
JOAN M. BULLON



(T)305/1.500mm LA CAMBRA 19-08-2009

OBJETO

NGC 6745



Lyr MAG.:12.3^a TAM.: 1.4'x0.7'

ASCEN.RECTA:19h01.6m
DECLINACIÓN:+40°45'

TIPO: Galaxia SB en forma de bulbo alargado y curvado. Está 5' al NO de estrella de mag. 9^a.

VISIBILIDAD TELESCOPIOS

Ø ≤ 75mm/ 3" a 50X= -
Ø ≤ 200mm/ 8" a 100X= 5
Ø ≤ 300mm/12" a 150X= 4
Ø ≤ 400mm/16" a 200X= 3

ARAS DE LOS OLMOS (VALÈNCIA-E)

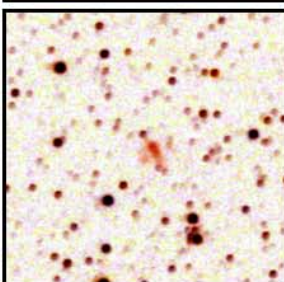
JOAN M. BULLON



(T)305/1.500mm LA CAMBRA 19-08-2009

OBJETO PK62+9.1

NGC 6765



Lyr MAG.:12.9^a TAM.: 38"

ASCEN.RECTA:19h11m6.5s
DECLINACIÓN:+30°32'43"

TIPO: Nebulosa Planetaria, ovalada, fragmentada. Junto a un par estelar de mag. 12^a.

VISIBILIDAD TELESCOPIOS

Ø ≤ 75mm/ 3" a 50X= -
Ø ≤ 200mm/ 8" a 100X= 5
Ø ≤ 300mm/12" a 150X= 4
Ø ≤ 400mm/16" a 200X= 3

ARAS DE LOS OLMOS (VALÈNCIA-E)

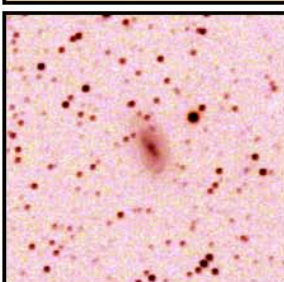
JOAN M. BULLON



(T)305/1.500mm LA CAMBRA 19-08-2009

OBJETO

NGC 6792



Lyr MAG.:12.1^a TAM.: 2.2'x1.2'

ASCEN.RECTA:19h20m57.5s
DECLINACIÓN:+43°07'56"

TIPO: Galaxia SBb alargada y globosa, núcleo definido. A 7' al N está U 11430 de 14,4^a m.

VISIBILIDAD TELESCOPIOS

Ø ≤ 75mm/ 3" a 50X= -
Ø ≤ 200mm/ 8" a 100X= 5
Ø ≤ 300mm/12" a 150X= 4
Ø ≤ 400mm/16" a 200X= 3

ARAS DE LOS OLMOS (VALÈNCIA-E)

JOAN M. BULLON

VALORACIÓN DE LA VISIBILIDAD A TRAVÉS DE TELESCOPIOS: E= EXCELENTE, 1= MUY BUENA, 2= BUENA, 3= MODERADA, 4= POCO VISIBLE, 5= INVISIBLE.



LA FAMOSA NEBULOSA PLANETARIA M 57 Y LA GALAXIA ESPIRAL IC 1296 (ABAJO DERECHA) DE 14,8^a MAGNITUD CAPTADAS DESDE LOS TELESCOPIOS DE 3,5 Y 1,5 M DE ABERTURA DE CALAR ALTO (ALMERÍA). FOTO CORTESÍA DE JOSÉ LUIS LAMADRID Y VICENT PERIS. VER FICHA DE M57